

Роки будівництва	Серія	Проектна організація	Характеристика	Будинки по вулиці	Фото
Другої половини 1950 – кінця 1960-х роки	1-438	ДІПРОМІСТО	<p>Матеріал зовнішніх стін: цегла, цегляні блоки. Товщина зовнішніх стін: 380-510 мм. Матеріал перекриття: плоскі або шатрові з/б панелі. Конструктивна схема: повздовжні несучі стіни. Поверховість: 3-5. Квартири: 1,2,3 кімнатні.</p>	Бандери № 8А, 10, 10Б, 12, 14.	
			 <p>ПРОЕКТ 1-438-5 План типового этажа</p>	Сахарова № 25, 27, 29, 31, 33.	
				Незалежності № 95, 97, 97А, 99, 101, 101А, 101Б, 103.	

				<p>Бельведерська № 39, 44, 46, 47, 48, 49, 50, 51, 52, 53, 54, 55, 56, 58, 59, 61, 63.</p> <p>Довга № 85, 96А, 98.</p>	
1-480	КиївЗНДІЕП	<p>Матеріал зовнішніх стін: з/б панелі, цегла, силікатна цегла. Товщина зовнішніх стін: 30-450 мм. Матеріал перекриття: з/б або шатрові панелі. Конструктивна схема: повздовжні несучі стіни. Поверховість: 5. Квартири: 1, 2, 3 кімнатні. Висота приміщень: 248 см.</p>	<p>Вовчинецька № 198А, 198Б</p>		
			<p>В. Симоненка № 2</p>		

В. Симоненка № 4, 8



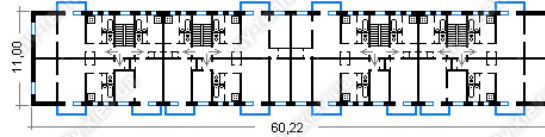
Довга № 83



Є. Коновальця № 147



Незалежності № 101А,
101Б



Проект 1-480-11
План типового этажа

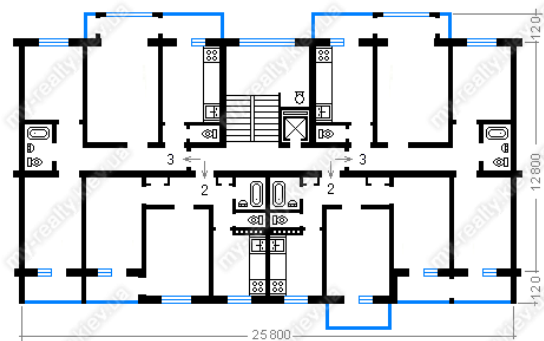
				<p>Сорохтея № 9</p> 
				<p>Сорохтея № 16</p> 
				<p>Довженка № 3</p> 

111-87/87

КиївЗНДІЕП

Матеріал зовнішніх стін: цегла, силікатна цегла.
Товщина зовнішніх стін: 500-550 мм.
Матеріал перекриття: з/б або шатрові панелі.
Конструктивна схема: поздовжні несучі стіни.
Поверховість: 9.
Квартири: 1, 2, 3, 4 кімнатні.
Висота приміщень: 255-280 мм.

Вовчинецька № 192,
194, 196



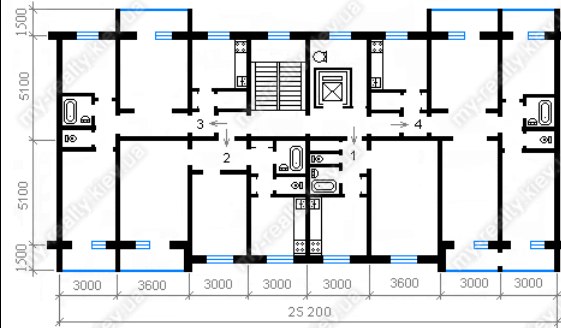
ПЛАН БЛОК-СЕКЦИИ 9-ЭТАЖНОГО ЖИЛОГО ДОМА (ПРОЕКТ 87-02)
секция Р-2.2.3.3. (рядовая)
Типовой этаж

1970 – початок 1980-х років

111-96/96

КиївЗНДІЕП

Матеріал зовнішніх стін: к/б або з/б панелі на 2 вікна.
Товщина зовнішніх стін: 350 мм.
Матеріал перекриття: з/б панелі.
Конструктивна схема: внутрішній каркас несучих стін.
Поверховість: 9.
Квартири: 1-5 кімнатні.
Висота приміщень: 164 см.



ПРОЕКТ 96
Блок-секція рядова, 8-етажна на 36 квартир 1Б.2Б.3А.4Б.
Типовий этаж

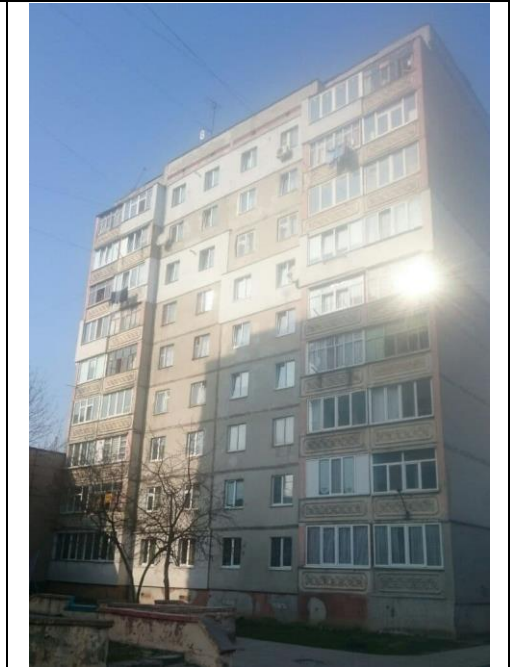
В. Симоненка № 5, 5А, 7.



Вовчинецька № 182

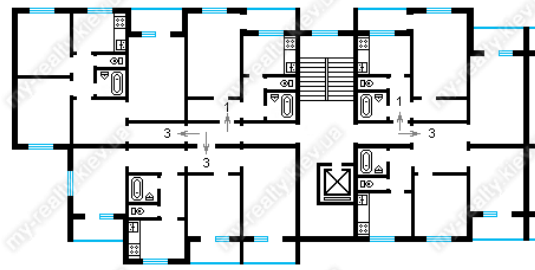


Вовчинецька № 172,
174, 176



				Героїв УПА № 2	
				Івано-Павла II № 23	
АПС ІФ-94	ЗАТ ГІПРОЦІВІЛЬПРОБУД	<p>Матеріал зовнішніх стін: з/б панелі. Товщина зовнішніх стін: 330 мм. Матеріал перекриття: з/б панель. Конструктивна схема: Поверховість: 8-9. Квартири: 1-5 кімнатні. Висота приміщень: 270 см.</p>	Миколайчука № 18, 22, 26		

В. Симоненка № 32, 34



ПРОЕКТ АППС ЧН-94
секция Т-1.1.3.3.3. (торцевая)
Типовой этаж

