

# Колір та його особливе значення в архітектурному просторі

Підготував :  
Ст. гр. АМ- 19-1  
Якимів Андрій  
Керівник:  
Борсук Наталія  
Григорівна



- Колір завжди присутній в архітектурі. Він є невід'ємною частиною як будівельних матеріалів, так і світла, яке на них потрапляє.

## Важливість кольору в архітектурі

- Присутній на плоских поверхнях й об'ємних конструкціях, допомагає організувати простір, підсилює сприйняття архітектурних рішень.

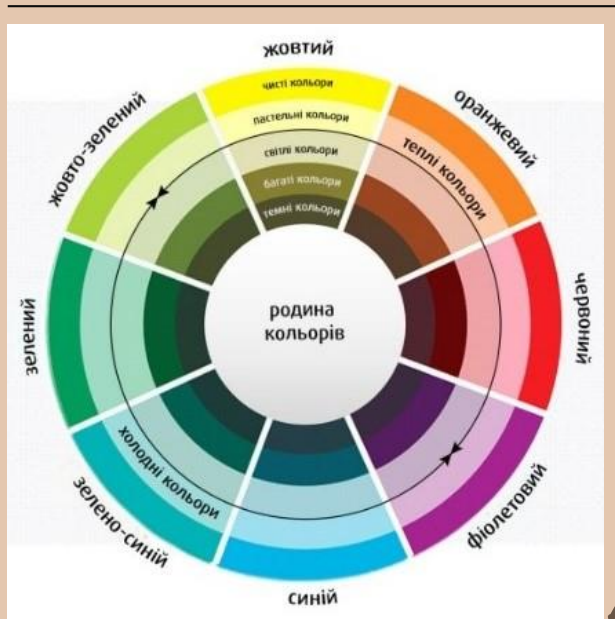
- Колір в архітектурі є важливим елементом, що впливає на сприйняття будівлі, підкреслює її функціонально-ужиткове призначення і є вирішальним для естетичної цінності композиції.



## ФУНКЦІЇ ТА СПРИЙНЯТТЯ КОЛЬОРУ

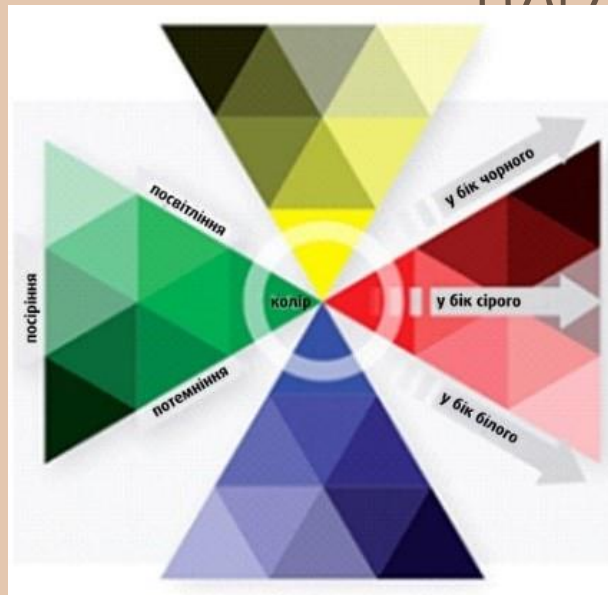


- Відмінності трьох фундаментальних параметрів кольору – відтінку, яскравості й насиченості – дозволяють розрізнити та ідентифікувати певний елемент, а також визначити його розташування в просторі

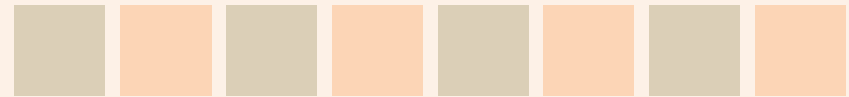
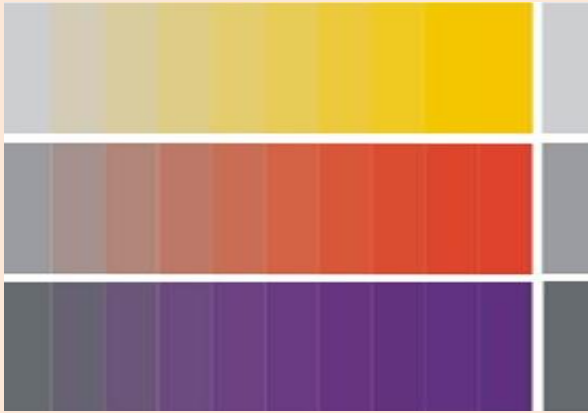


- Відтінок – різниця у сприйманні відтінків є результатом різних довжин хвиль видимого світла: від найдовших червоних до найкоротших фіолетових. У спектрі світла між червоним та фіолетовим розрізняють також такі відтінки: оранжевий, жовтий, зелений і синій. Основною просторовою організацією кольорних відтінків є колірне коло.

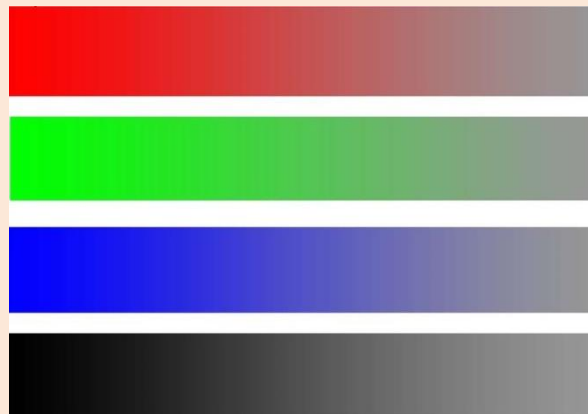
## МЕТРИ КОЛЬОРУ ТА ЇХНЯ ХАРАКТЕРИСТИКА



Яскравість – визначена в діапазоні від 0 (чорний) до 100 (білий) – означає кількість світла, відбитого від поверхні певного кольору порівняно з кількістю світла, відбитого від білої поверхні. Різні відтінки мають так звану власну яскравість; жовтий є кольором з найбільшою яскравістю, середні значення мають червоний і зелений, а найменша яскравість притаманна синьому.

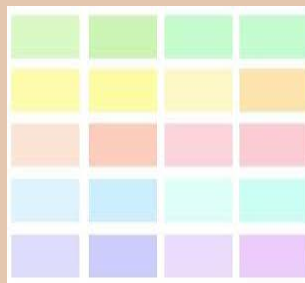


## Насиченість кольорів



- Насиченість – інтенсивність, хроматичність визначає положення певного кольорового відтінка між полюсом чистого кольору з максимальною насиченістю і сірими тонами.

Чисті кольори – кольори з високою насиченістю і яскравістю, яка відповідає так званому властивому відтінку.



Пастельні кольори – яскраві кольори з високою насиченістю, їх часто обирають для оздоблення фасаду.

## РОДИНИ КОЛЬОРІВ

Світлі кольори – яскраві кольори з низькою насиченістю, приглушені, їх часто обирають для оформлення фасаду.



Темні кольори – темні кольори із середньою або низькою насиченістю.

- Утилітарні (функціонально-ужиткові) – колористичні коди – колористичні стандарти, орієнтація у просторі, інформація, захист від впливу атмосферних факторів.

- Декоративні – естетичні, колір оздоблювальний, нанесений, орнаментика, малюнок, створення настрою, вплив на психіку.



## ФУНКЦІЇ КОЛЬОРУ В АРХІТЕКТУРІ

Символічні – культурні традиції, релігійні й історичні зв'язки.

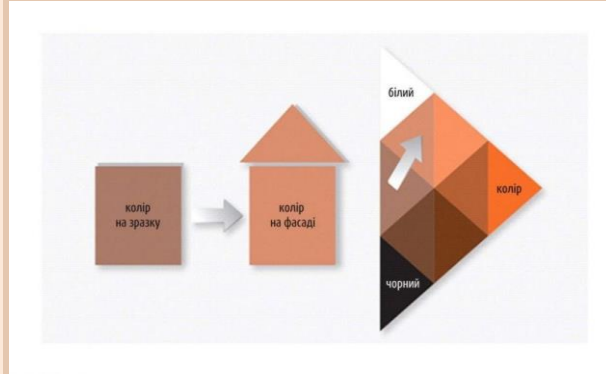
Акцентувальні або камуфлювальні – підсилення/приховування, підкреслення/маскування .





колір освітлення – медіафасади –  
кольорове освітлення фасадів за  
допомогою світлодіодів RGB Led.

пігментний, нанесений колір –  
штукатурки і фасадні фарби.



## КОЛІР В АРХІТЕКТУРІ



власний колір матеріалу – кольори  
натуральних матеріалів, як-от камінь,  
деревина, глина чи керамічні вироби  
(наприклад, цегла), металу, колір штучних  
матеріалів, наприклад пластику, скла.





## КОМПОНУВАННЯ КОЛЬОРІ

- Колір вступає у взаємодію з тлом, на якому розташований, і може гармоніювати або контрастувати з ним. В архітектурному проектуванні потрібний контраст застосовують відносно рідко. Здебільшого використовують простий (одноеlementний) контраст, в якому змінюють тільки один з параметрів кольору (відтінок, яскравість або насиченість) або бінарний (подвійний), в якому змінюють два довільні параметри. Для досягнення найбільш ефектного і водночас ефективного контрасту різко контрастні елементи повинні займати порівняно невелику площу.



**FOVEO**  
TECH

Projekt domu: JAGODA  
Użyte kolory:  
Tynk 1: 120F  
Tynk 2: 500E  
Tynk 3: 280B  
Tynk mozaikowy: MD 25



- – колірна комбінація, побудована на різних відтінках одного кольору, які відрізняються за яскравістю та/або насиченістю.



## Монохроматична композиція

- різниця яскравості – така композиція зазвичай гармонійна і при використанні на фасаді звично дає найкращі результати.

# Доповнювальна композиція

– найбільш контрастна комбінація, заснована на поєднанні кольорів, які лежать на протилежних полюсах колірної кола. Найбільш контрастними парами вважають: жовтий – фіолетовий, червоний – зелений, оранжевий – синій. У цьому типі композиції з огляду на високу контрастність доцільно також додати різницю в яскравості або насиченості вибраної комбінації кольорів. Однак треба пам'ятати, що зміна всіх трьох параметрів може створити враження дисбалансу і хаосу.



# Аналогічна композиція

- колірна комбінація, заснована на поєднанні кольорів, що лежать поряд на колірному колі. При поєднанні двох-трьох споріднених відтінків можна також змінювати яскравість та/або насиченість.



## НЕЙТРАЛЬНА КОМПОЗИЦІЯ

- – колірна комбінація, що виникає внаслідок поєднання відтінків з низькою насиченістю з білим, чорним або сірим кольором. Звісно ж, найбільшого контрасту досягають завдяки поєднанню чорного та білого.



Колір є невід'ємною частиною як будівельних матеріалів, так і світла, яке на них потрапляє. Присутній на плоских поверхнях й об'ємних конструкціях, допомагає організувати простір, підсилює сприйняття архітектурних рішень.

Теорія кольору враховує відмінність в сприйнятті кольору людьми різної статі і віку, створення ілюзії легкості й тяжкості, холоду і тепла.

Отже, гармонійність поєднання кольорів залежить від знань, досвіду й інтуїції архітектора-художника.



## Висновок

